

桜竹梅

平成 18 年 4 月号



発行所 医療法人 仁栄会
〒780-0066
高知県高知市比島町 4 丁目 6 番 22 号
TEL 088-823-2285
FAX 088-824-2363
発行者 島津 栄一
ホームページ
<http://www7.ocn.ne.jp/~shimazhp/>

院長挨拶

隣の交通公園の桜が満開です。今年も卒業、退職、入学、就職と人の出会い、また別れの時期となりました。当院でも長きにわたって当直、循環器疾患の治療にあたってこられました高知大学医学部付属病院老年病科の桑原昌則先生、外来、透析室の回診をしていただいた第二内科の川原昌之先生がそれぞれ土佐市民病院、大学病院へと代わられることとなりました。変わって新しく、こられることとなりました先生をご紹介します。

四月から、厚生年金高知リハビリテーション病院に勤務されておりました武田功先生、国立病院機構高知病院に勤務されておりました兼松次郎先生、高知大学医学部付属病院第二内科の田口崇文先生が当院へこられます。また、五月から竹下病院、土佐市民病院、土佐田村病院におられました大崎多加先生がこられます。武田先生のご専門は外科で、透析患者様を長年診ておられました。兼松先生は整形外科がご専門で、特にリハビリテーションを中心にご活躍をされておりました。田口先生は大学院終了されて間もない新進気鋭の先生で、透析室の回診をしていただく予定です。

大崎先生は内科がご専門で、多くの糖尿病の患者様を診ておられるとともに、透析患者様を数多く診てこられています。

当院の透析患者様にとって武田、大崎両先生がこられることで、より一層充実した治療が提供できることと期待しております。また、ご高齢の患者様が多い当院では、兼松先生がこられますますりハビリ機能が充実することを期待いたします。

私たちの病院においては、幸せなことにたくさんのお優秀な先生が途切れることなく来ていただいています。関係各位の方々のご理解の賜物と感謝いたしています。このような優秀な先生方と、いかに患者様に満足していただける医療を提供してゆくかは、一重に我々の責任と考えています。ますます充実した病院を目標に努力いたします。変わらぬご支援ご鞭撻をよろしく願いいたします。



院長 三宅 晋

医療理念

「病病・病診連携の基盤に立ち、常に信頼される医療を実践し、地域住民の健康に貢献する。」

医療方針

一、「生きることへの共感」、「病む人への思いやり」をもって医療に従事する。

二、地域住民の立場に立った医療に貢献する。

三、病病、病診連携を大切にし、医療ネットワークの中から最適の医療を、倫理性に基き実践する。

四、消化器病治療、透析医療、老人介護医療、リウマチ膠原病治療等、当病院の専門としている医療部門においては、医療レベルの向上に努力し、先進的医療を提供する。

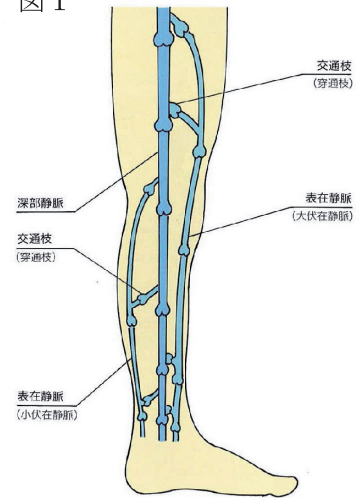
健康だより⑤ ～下肢静脈瘤の日帰り治療について～

<はじめに>

下肢静脈瘤になる方は長時間立ち仕事をしていて、仕事を休めない方も多くいらっしゃいます。島津病院では昨年度から日帰り治療を開始していますので、ここで簡単にご紹介したいと思います。

静脈瘤の治療は、静脈瘤のコブができている原因を治すことです。その原因の多くは大伏在静脈や小伏在静脈といった表面に近いところの血管（図1）の弁が破壊され、本来足先から心臓に向かって流れる血液が逆方向に流れる、すなわち立ったときに足に向かって流れていくことですが、この逆流を治すことが静脈瘤の根治ということになります。決してコブを治すだけで静脈瘤が治るわけではありません。逆流を治療する方法はいろいろとありますが、ここでは島津病院で行っている代表的な方法をご紹介します。

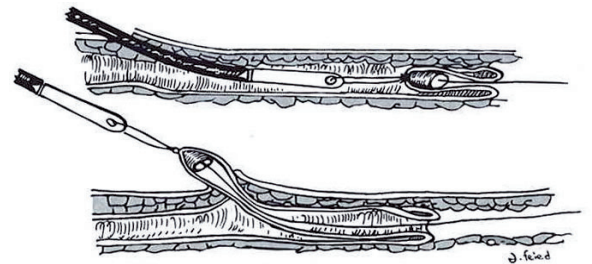
図1



①日帰りストリッピング術（静脈抜去術）

ストリッピング手術というのは100年以上も前から行われている治療法です。逆流のある静脈を取り出します（図2）。これは、従来入院治療として行われていたものですが、局所麻酔をTLA(従来の麻酔を10倍に薄めたもの)という特殊な麻酔を使用することで、これまでは十分麻酔ができなかった広い範囲に麻酔ができるようになりました。手術が終了するとすぐに覚醒して歩けるため、状態が安定している方はそのままご帰宅することが可能です。手術後の合併症としては、創部の感染や出血、神経障害などが挙げられますが、数%程度で大きな問題になることはまずありません。非常にまれですが、深部静脈血栓症、肺塞栓といった重篤な合併症を発生する危険性があり、術中術後の予防がきわめて重要です。ストリッピング手術は保険適応です。

図2



②血管内レーザー治療による日帰り治療

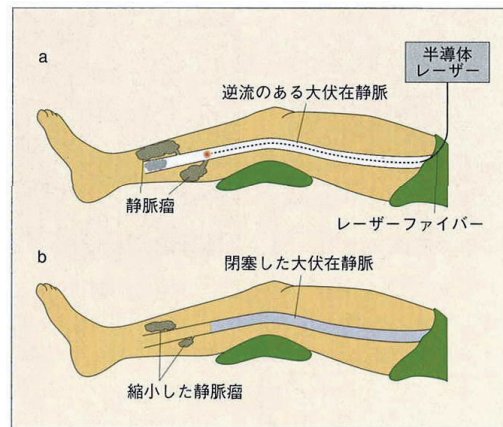
この方法は最近始まったもので、4年前に私たちが全国に先駆けて治療を開始しました。これまで400例近くの治療を行ってきました。現時点では日本で一番多い症例数だと思います。静脈の閉塞効果について大変良好であり、治療効果からみると静脈抜去とほぼ同じ程度となっています。これは逆流のある静脈の中に1mm以下の非常に細い光ファイバーを挿入し、レーザーを用いて血管を照射し閉塞させるものです（図3）。

血管を取り出したりしませんので、抜去術と違い出血の心配や傷の感染、神経障害なども見られないため、日帰り治療に非常に適した方法です。治療時間も 30 分ほどで、海外ではすでに外来治療として広く行われています。まだまだ日本国内で治療を行っているところは少なく、島津病院にも昨年度は県内外、国外の方も 2 人（香港、アメリカ）ほど治療に来ていただきました。

この方法は解剖学的には静脈瘤の方のほぼ 90% に適応があるものと思います。安全性については 4 年間の検討の結果、非常に高いものであることがわかっていますが、長期成績については現時点ではまだ判明していません。将来的には静脈瘤治療の主流になる可能性が高い治療法ですが、現時点では保険適応ではありませんので、自由診療となります。治療の際はよく説明を受けて治療の選択をすることをお勧めします。

静脈逆流を止めることにより静脈瘤による症状は軽減消失し、静脈瘤自体も小さくなります。残った静脈瘤がある場合は硬化療法という注射治療を追加して治療は終了します。

図 3



エンドレーザー法の概念
a: 照射中 b: 照射後

詳しくはペノネット足の静脈瘤相談室ホームページ

<http://www.s7.dion.ne.jp/~venonet/>

をご覧ください。



医師 小田 勝志



花だより

しだれ梅

流れ落ちる滝のように花が咲き、周りにふくよかな香りを漂わせています。梅は、8 世紀頃に日本に渡来、平安貴族に愛され、万葉集では萩に次ぐ人気の花。鉢植えのしだれ梅は、植え替えるなら 5 月頃。少し大きめの鉢にそのまま植え替え、周りに肥料分の入った新しい土を入れるとよいそうです。



- ◆分類 バラ科 ◆別名 ニオイグサ
- ◆原産国 中国 ◆花言葉 高潔、上品、忍耐

第二の人生をどう生きるか

●セカンドライフ支援講座●

新老人

～The new elder citizens～

試験の成績が統計上よく用いられる正規分布曲線で表されるように、老人の健康度も偏差値で示すことが出来ます。50%は典型的な老人で、25%は障害（要介護）老人と要援護老人で、25%は健康に恵まれた老人であります。すなわち、老人の75%は自立可能といえます。

これらの老人は、食生活、運動などの生活習慣に注意を払うことにより、介護・援護を受けなくても自立して生活でき、社会に貢献できる能力を

潜在していると考えられます。健康管理をより良く行えば、8%にも達する国民医療費の国民所得に対する割合を減らし、年間30兆円という国民医療費の中で3分の1を占める高齢者医療費を減らすことが可能となります。今後、高齢社会を迎えた日本では、年寄りが元気で社会に寄与出来るようになるための努力が大切となります。このためには、行政の努力と同時に、老人個人の努力が大切であります。



最近、高齢で社会的に活躍しておられる、聖路加病院名誉院長の日野原重明先生が、ヴィクトル・フランクル（1905－1997）という人が提唱した“新老人”という概念にもとづいて、“The new elder citizens”（新老人）という言葉を発表しております。ヴィクトル・フランクルのいう“新老人”の基礎をなす考えは、

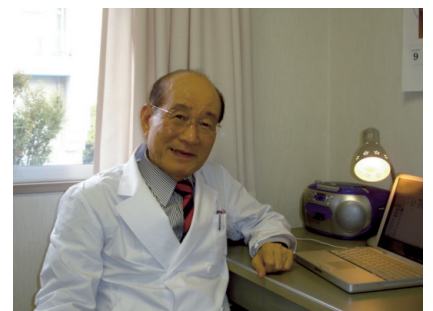
1. いつまでも愛し愛される人間であること（to love）。
2. 創意を持ち続けること。
3. 何か新しいことを常に考え、実行すること（be creative）。
4. 苦難に耐えること。
5. 耐えることによって他人の苦しみに共感できる心をやしなうこと（to endure）。



であります。日野原先生は、「75歳以上で、社会的に自立し、社会に寄与する高齢者」を“The new elder citizens”と定義し、これらの老人が結集して社会的貢献をすることを呼びかけておられます。努力して、このような老人の仲間入りをしようではありませんか。

森 惟明先生の“セカンドライフ”はホームページでもご覧になれます。

<http://www.i-kochi.or.jp/prv/morik/>



副院長 森 惟明

栄養だより

非常時献立

10年以内に10%、30年以内に50%の確率で南海地震が発生するといわれていますが、家庭での災害対策などは行っていますか。今回は備蓄食品と使い捨て食器を使用した献立をご紹介します。

材料







献立



ご飯・味噌汁	エネルギー	: 542kcal
マグロ味付け・コーン	蛋白質	: 12.5g
タルタルソース	脂質	: 11.4g
パイン缶	炭水化物	: 81.3g
水	塩分	: 3.5g

★ この他にも次のようなおやつを備蓄しておくことをおすすめします。

カロリーメイトジェル	エネルギーKcal	200 (212g)	カロリーメイトスティック	エネルギーKcal	200 (49g、20本)
	蛋白質 g	6.7		蛋白質 g	6.0
	脂質 g	4.4		脂質 g	4.4
	糖質 g	33		糖質 g	34.1
	ナトリウム g	25		ナトリウム g	130
	保存期間	6ヶ月(賞味期限注意)		保存期間	1年
メイバランス	エネルギーKcal	100ml 当り 100	カロリーメイトブロック	エネルギーKcal	400 (81g、4本)
	蛋白質 g	4.0		蛋白質 g	8.2
	脂質 g	2.8		脂質 g	22.2
	糖質 g	14.7		糖質 g	42
	ナトリウム g	110		ナトリウム g	310
	保存期間	6ヶ月		保存期間	1年(賞味期限注意)

山だより

1月下旬より咲き始めた紅梅・白梅が、すばらしい香りを漂わせておりました。

3月には看板の側の山桜が満開となり、春爛漫といった感じです。



医療法人 仁栄会
島津病院
 人工透析
 島根市北島4丁目6-22
 ☎ 823-2285
 比治こども医療センター併設

内科・外科・産科・リウマチ科・脳神経外科・泌尿器科
 整形外科・紅内科・産科・皮膚科・リハビリテーション科
 放射線科
 訪問看護ステーション二重・通所リハビリテーション
 診療介護・在宅介護支援・グループホーム など

透析だより

今回は透析患者様が来院され、透析し、帰宅されるまでを紹介したいと思います。

来 院

透析は1日3～5時間、1週間に2～3回行います。
(体重の増加、検査によるデータによって決められます。)

着 替 え

体重測定

透析患者様は個々に『ドライウエイト』という体重が決められています。
(透析によって水分管理を行なう時に目標とする体重です。)
ドライウエイトは健常人と似た状態にする目標体重で、体内の余分な水分を除去する為の指標となります。
体重を測定すると、その日の水分の除去量が算出されます。



体重測定

透析開始

☆穿刺 透析患者様の『シャント』部分に針を刺します。
『シャント』とは透析を行う際、安全に確実に患者の血管から血液を導き出すための出入り口を確保する代用血管です。(手術が必要です。)
透析をするために血液を取り出す側、透析された血液を返す側の2箇所を穿刺します。



穿刺

☆透析 水分の除去、毒素の除去などが行われます。
・バイタルチェック (血圧、体温、脈拍など)
・除去された水分量のチェック
透析される間、身体の状態の変化をチェックしていきます。

透析終了

☆抜去 透析が終了となれば抜去します。
シャントは血液の勢いが強く、適度な圧迫による止血が必要です。
止血が十分でないと出血したり、シャントトラブルを起こしたりします。

体重測定

計算された水分が除去されたか確認します。

帰 宅

お店紹介

知 里 (ちさと)

自然食品を使用した日替わり定食の店で、水や調味料までこだわりのもの使っているので体に安心なメニューが出てくるのが何より嬉しい!

手作りケーキとコーヒーのセットも好評! 時間外の予約や小パーティー等も受け付けておりますので是非利用されてみてはいかがでしょうか。季節の花々が迎えてくれる一戸建ては、今都会でも人気の隠れ家的雰囲気の漂う温かみのあるお店です。店内では手作りビーズ作品の展示・販売もされています。



今回の日替わり定食は

『海老とにんにく茎のオイスターソース炒め』
『にんじんのグラッセとほうれん草のソテー』
『白菜のクリーム煮』
『ポテトサラダ』

どれも素材の味をそのまま調理に活かした家庭的な味で、どこかホッとできる癒しのメニューでした。



住所/高知市比島町 4-2-23

電話/088-873-0505

営業時間/AM7:00~PM4:00

定休日/日曜・祭日

駐車場/有

外来診察表

午前(9:00~12:00)

	月	火	水	木	金	土
内科外来	三宅	三宅	三宅	岩崎(医大)	三宅	三宅
外科外来	島津	野口	武田	公家	島津	野口 島津(裕)(第1・3)
整形外科 外来	兼松	兼松	兼松	兼松	兼松	島津(裕)(第1・3) 杉原(第4)
脳外科外来	森			森		
泌尿器科		野口			野口	野口
循環器科		小田 (予約制)	小田			松本(医大)
内視鏡	公家	公家	公家	公家	公家	公家

午後(14:00~18:00)

	月	火	水	木	金	土
内科外来	三宅	三宅	三宅	岩崎	三宅 田口(医大)	
外科外来	岡林(医大)	小田	秋森(医大)	公家	野口	
整形外科 外来	兼松	兼松	兼松	兼松	兼松	
脳外科外来	森					
泌尿器科	野口	野口			野口	
循環器科		小田	小田 (予約制)			
放射線科					久保田(医大)	

- 三宅院長(内科)は午後から不在の場合がありますので、事前にお電話でご確認をお願いいたします。
- 担当医が不在の場合がありますので、事前にお電話でご確認をお願いいたします。
- 休診日は土曜の午後・日曜・祝祭日・年末年始です。

